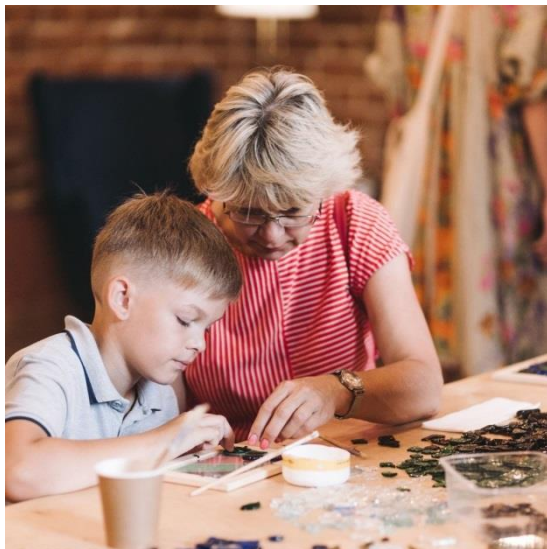


СТУ ДИЯ РАЗ

РАЗБЕЙ И ЗАПЕКИ ВТОРАЯ ЖИЗНЬ СТЕКЛА



ЭСТЕТИЧЕСКОЕ
ЗНАЧЕНИЕ



СОЦИАЛЬНОЕ
ЗНАЧЕНИЕ



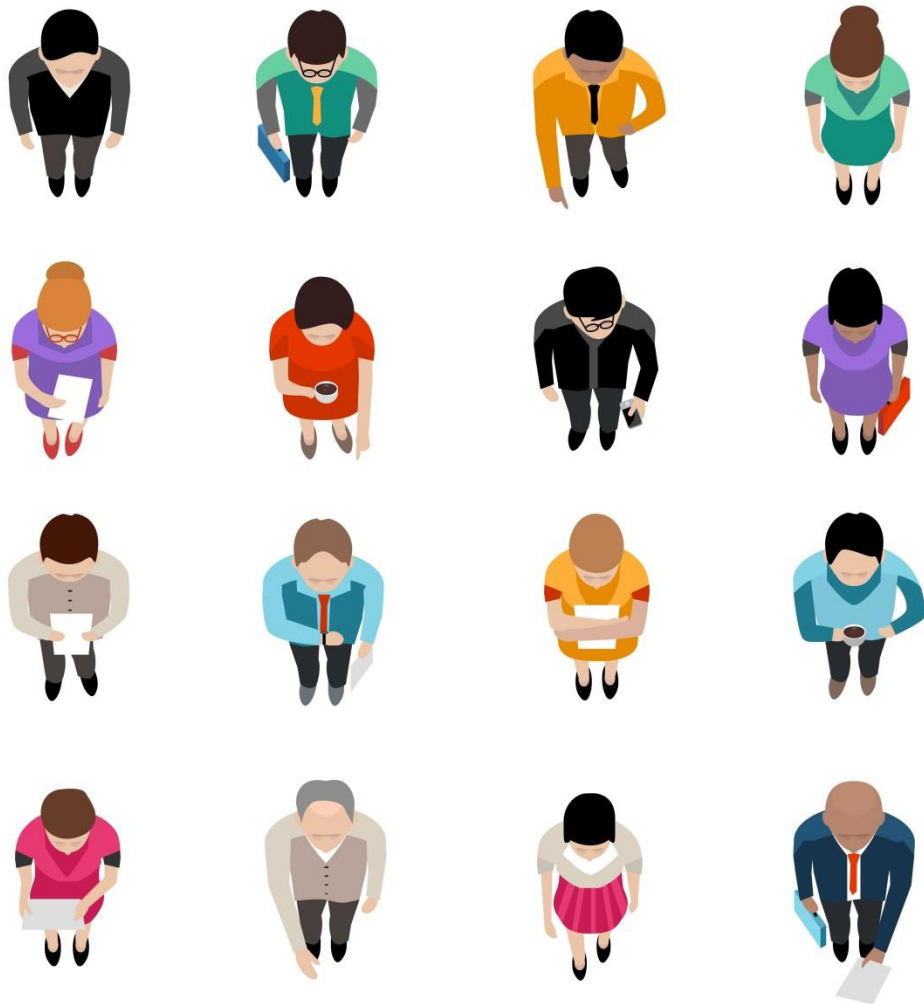
ЭКОЛОГИЧЕСКОЕ
ЗНАЧЕНИЕ



**СКОЛЬКО ЛЕТ
РАЗЛАГАЕТСЯ
СТЕКЛЯННАЯ
БУТЫЛКА?**

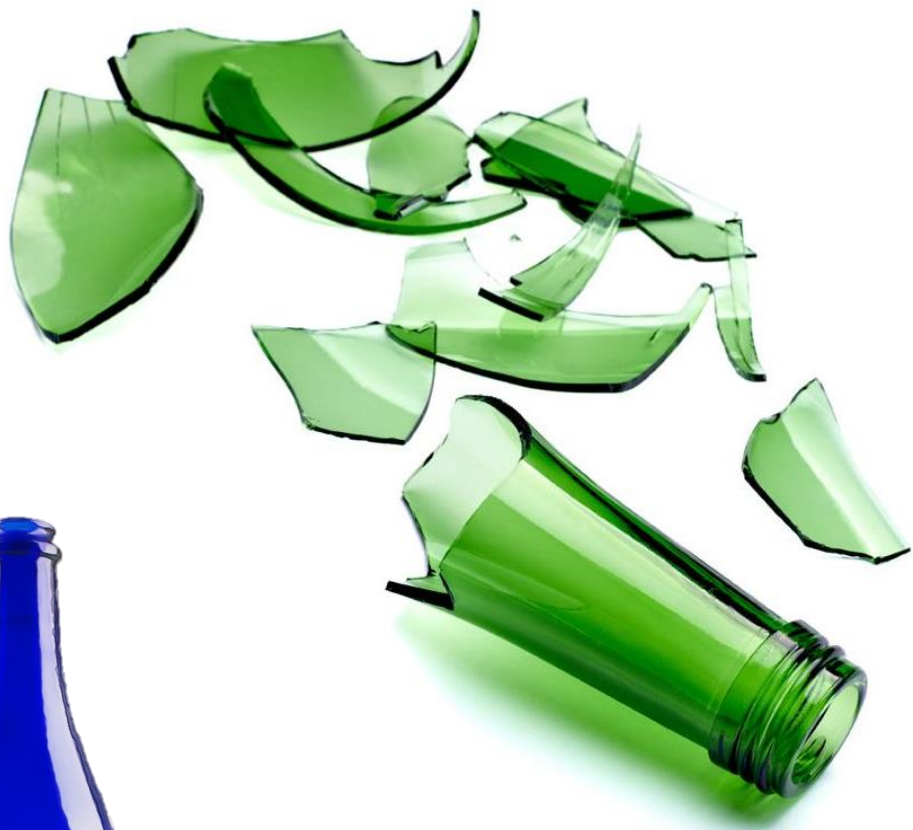
A close-up, high-angle shot of a massive pile of broken glass bottles and debris. The bottles are mostly dark green and brown, with some red and clear glass visible. They are shattered into numerous sharp, jagged fragments. Interspersed among the glass are pieces of white paper, some with text like "TSB" and "ACQUA", and other unidentifiable debris. The scene is chaotic and emphasizes the volume of waste.

**БОЛЕЕ
1000 ЛЕТ**



**ОДНА БУТЫЛКА
ПЕРЕЖИВЕТ
МИНИМУМ
16 ПОКОЛЕНИЙ**

ЭКОЛОГИЧЕСКАЯ МИССИЯ



**«СТУДИИ РАЗ.
РАЗБЕЙ И ЗАПЕКИ»**

800 °C

9 часов









